

(06100267) 北関東しんきん健康保険組合 様 2019年度版 貴健保組合の健康スコアリングレポート

* 本レポートは、2015~2017年度のデータに基づいて作成しています。

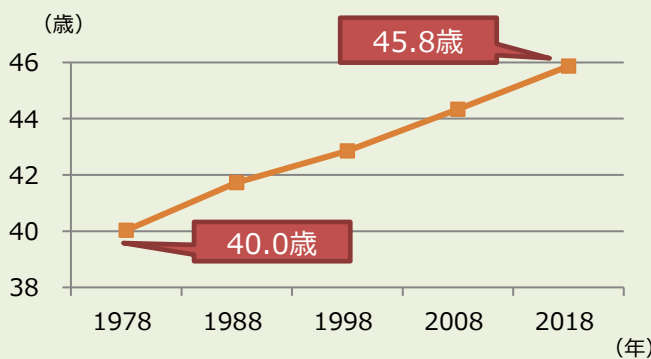
- 我が国は既に人口減少、超高齢化社会に突入し、深刻化する人手不足に加え、従業員の平均年齢の上昇による健康リスクの増大、生産性低下といった構造的課題に直面しています。
- 従業員がいつまでも元気で働き続けられる環境づくり、予防・健康づくりなくして、企業における持続的成長の実現は困難です。
- そのためには、健保組合と事業主(企業)が連携し、一体となって予防・健康づくりの取組を進める必要があります。
- 本レポートでは、事業主と健保組合のコミュニケーションの一助となるよう、予防・健康づくりの取組状況や健康状況等を可視化しています。経営者においては、企業の財産である従業員等の健康を守るために、健保組合と連携した従業員等の予防・健康づくりの取組のさらなる推進にご活用ください。なお、健康状況等に関する詳細情報は健保組合にお問い合わせください。

健保組合の保健事業が健康課題の解決策に！



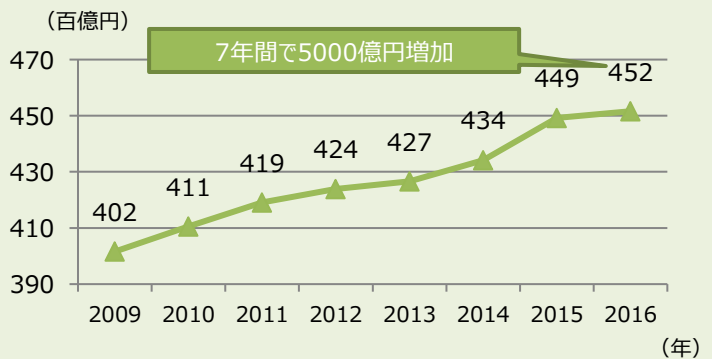
少子高齢化の進展や定年延長といった社会環境の変化に伴い、労働者の平均年齢の上昇に加えて、健保組合における医療費も増加を続けています。こうした中で、従業員等に対する予防・健康づくりの取組をより一層進めるために、事業主と健保組合による協働が求められています。

■ 就業者の平均年齢の推移



※総務省統計局「労働力調査」に基づく推計（5歳階級の中央の年齢に就業者数を乗じた値を積み上げ、全就業者数で除す方法で算出）。

■ 医療費の推移



※厚生労働省「医療保険に関する基礎資料～平成28年度の医療費等の状況～」に基づき作成。医療費は全健保組合の総額。

【本レポートで使用する用語の定義】

「組合」及び「健保組合」：健康保険組合 / 「全組合」：全健康保険組合 / 「医療費」：年間医療費 / 「特定健診」：特定健康診断 / 「業態」：健康保険組合における業態（29分類）

貴組合の業態は以下で表示

金融業、保険業

貴健保組合の予防・健康づくりの取組状況と健康状況の概要

【貴組合の特定健診・特定保健指導の実施状況】

特定健診・特定保健指導

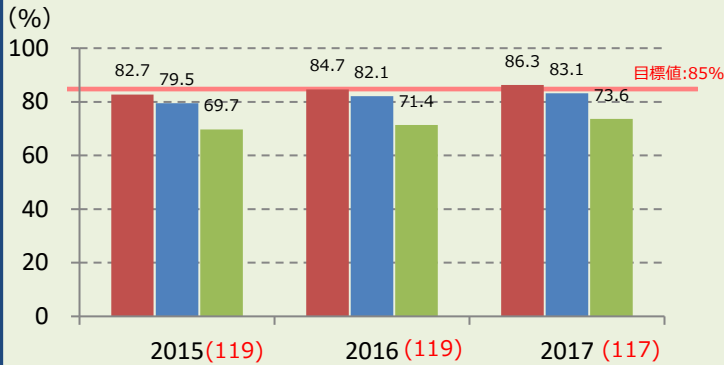


総合	組合順位	32位 / 255組合
全組合順位		190位 / 1,372組合

特定健診の実施率

1ランクUPまで

最上位です

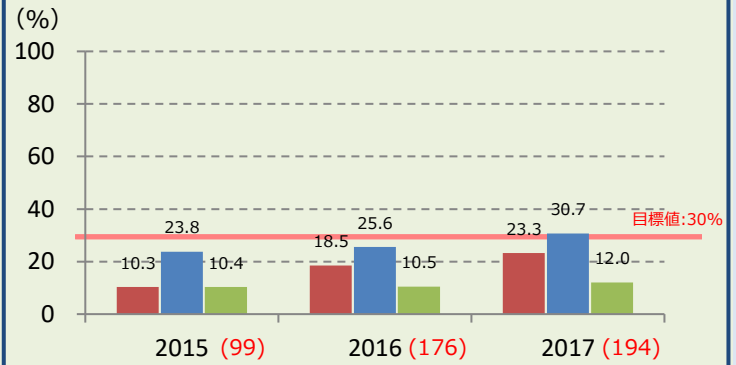


特定健診の実施率	2015	2016	2017
貴組合	82.7% 22位 / 254組合	84.7% 15位 / 254組合	86.3% 15位 / 255組合
業態平均	79.5%	82.1%	83.1%
総合組合平均	69.7%	71.4%	73.6%

特定保健指導の実施率

1ランクUPまで

最上位です



特定保健指導の実施率	2015	2016	2017
貴組合	10.3% 107位 / 254組合	18.5% 49位 / 254組合	23.3% 41位 / 255組合
業態平均	23.8%	25.6%	30.7%
総合組合平均	10.4%	10.5%	12.0%

※ 実施率は2017年度実績。目標値は、第2期（2013～2017年度）特定健康診査等実施計画期間における保険者種別目標。
 ※ 順位は、保険者種別（単一・総合）目標の達成率の高い順にランキング。
 ※ ()内の数値は、総合組合平均を100とした際の貴組合の相対値。

■ 貴組合 ■ 業態平均 ■ 総合組合平均

【貴組合の健康状況】 生活習慣病リスク保有者の割合

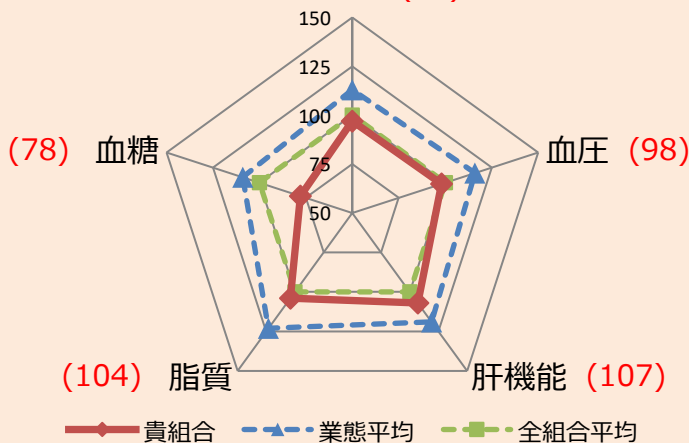
健康状況



* 数値が高いほど、良好な状態

肥満 (97)

[全組合平均：100]



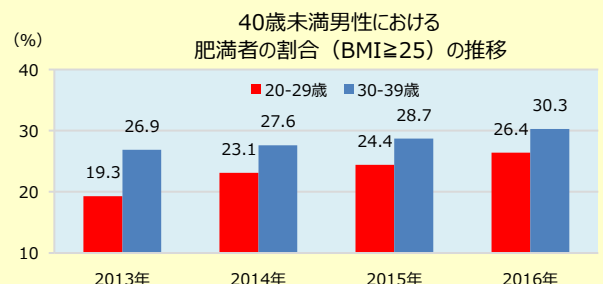
肥満リスク	😊	😊	😐	😞	😡
血圧リスク	😊	😊	😐	😞	😡
肝機能リスク	😊	😄	😐	😞	😡
脂質リスク	😊	😄	😐	😞	😡
血糖リスク	😊	😊	😐	😞	😡

※ 2017年度に特定健診を受診した者のみのデータを集計。

【参考】若年層からの健康づくりへの取組が大事！

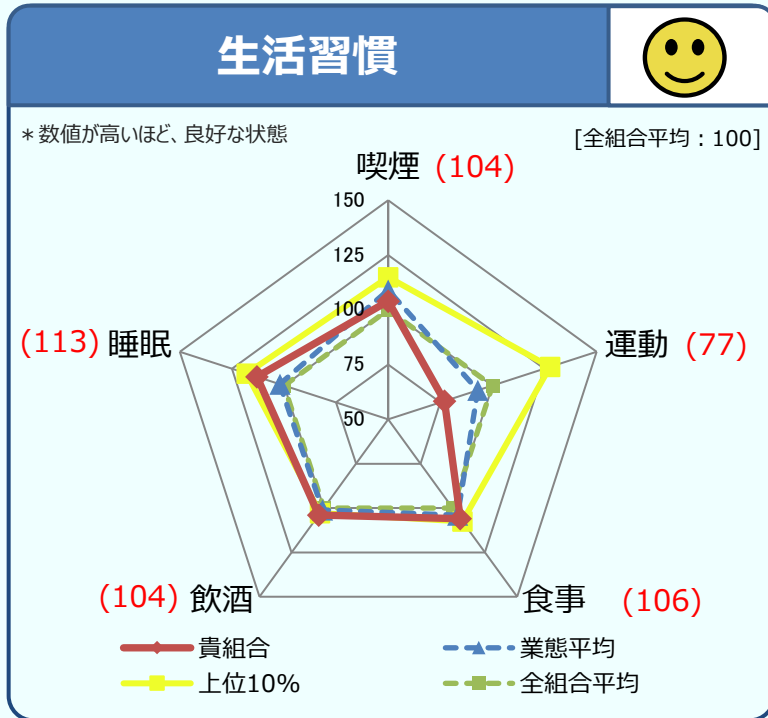
近年、20歳代の肥満者の割合が増加傾向にあり、若年層から健康づくりに取り組むことが重要です。

出典：平成29年国民健康・栄養調査より3年間の移動平均にて作成



貴健保組合の生活習慣

【貴組合の生活習慣】 適正な生活習慣を有する者の割合



						ランク UPまで
喫煙習慣 リスク						106人
運動習慣 リスク						34人
食事習慣 リスク						81人
飲酒習慣 リスク						最上位です
睡眠習慣 リスク						最上位です

※ 2017年度に特定健診を受診した者のみのデータを集計。
 ※ 生活習慣データについては、一部任意項目であるため、保険者が保有しているデータのみで構成。
 ※ 上位10%は業態ごとの上位10%の平均値を表す。ただし、業態内の組合数が20以下の場合には全組合の上位10%の平均値を表示。

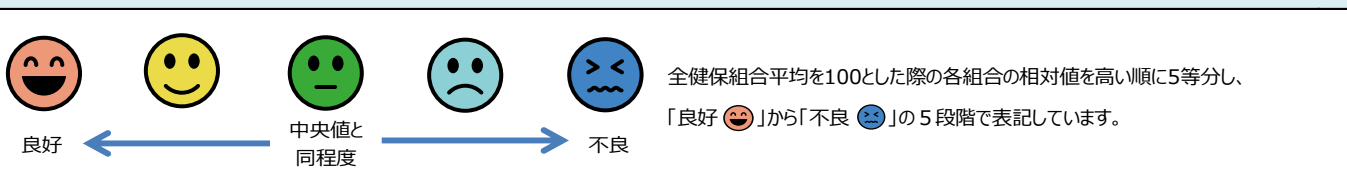
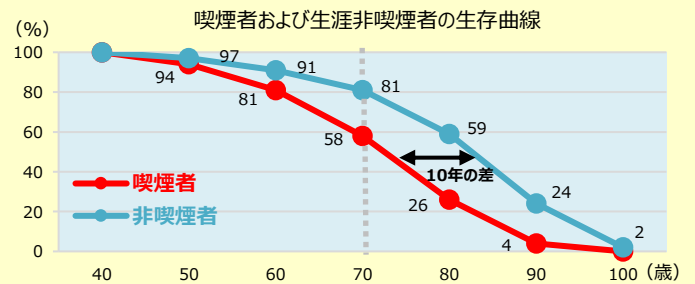
健康状況の経年変化		2015	2016	2017
肥満	貴組合	91	95	97
	業態平均	112	113	113
血压	貴組合	90	90	98
	業態平均	115	116	116
肝機能	貴組合	99	108	107
	業態平均	119	119	119
脂質	貴組合	95	98	104
	業態平均	123	123	123
血糖	貴組合	86	79	78
	業態平均	108	107	109

生活習慣の経年変化		2015	2016	2017
喫煙	貴組合	103	104	104
	業態平均	109	109	109
	上位10%	113	113	115
運動	貴組合	76	78	77
	業態平均	93	93	93
	上位10%	130	130	128
食事	貴組合	103	105	106
	業態平均	103	103	104
	上位10%	110	109	108
飲酒	貴組合	103	104	104
	業態平均	101	101	101
	上位10%	104	103	103
睡眠	貴組合	112	113	113
	業態平均	101	101	102
	上位10%	117	118	118

【参考】 健康に働き続けるには禁煙が大事！！

非喫煙者と喫煙者では、70歳時点で、35歳からの生存率が前者は81%であるのに対し、後者は58%となっています。健康に働き続けるためには禁煙することが重要です。

出典：Doll R, et al. : BMJ. 328(7455): 1519,2004より作図



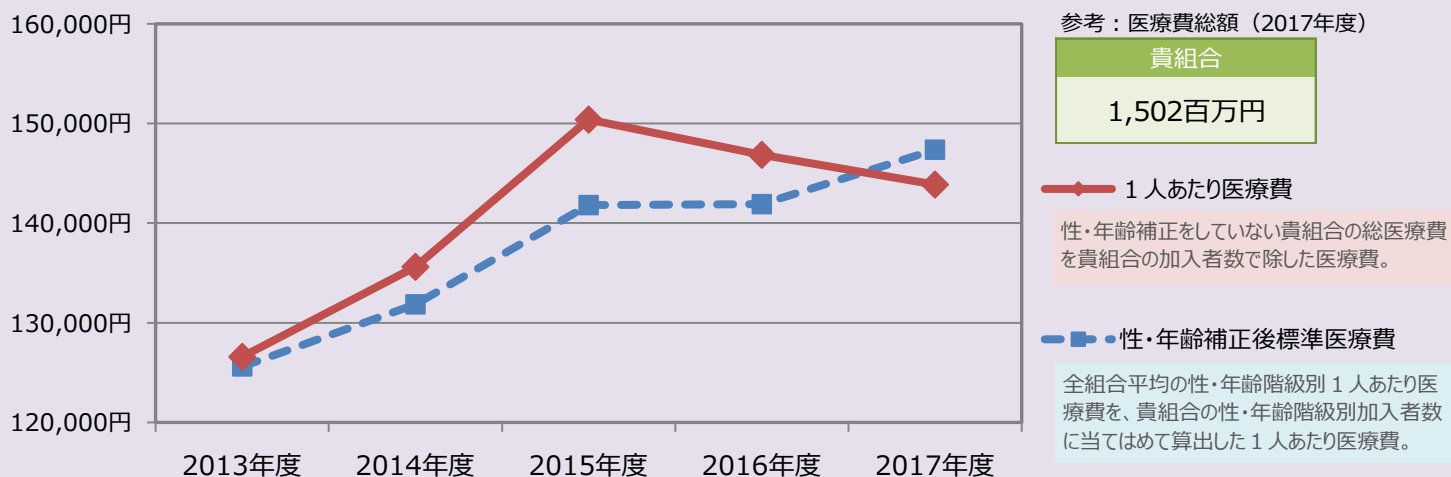
【注】【本レポートにおけるデータ対象】

・医療費：全加入者 / 特定健診（健康状況・生活習慣）：40歳～74歳。
 ・健康状況・生活習慣・医療費は、対象となる加入者数50名未満の場合データを非表示。

・合併のあった組合については、合併前の各組合のデータを合算して表示。

貴健保組合の医療費概要

【貴組合の医療費の状況】 1人あたり医療費と性・年齢補正後標準医療費の推移



	2013年度	2014年度	2015年度	2016年度	2017年度
1人あたり医療費	126,591円	135,610円	150,397円	146,855円	143,875円
性・年齢補正後標準医療費	125,604円	131,854円	141,812円	141,909円	147,366円

【貴組合の1人あたり医療費（2017年度）】

貴組合	性・年齢補正後標準医療費	性・年齢補正後組合差指数
143,875円	147,366円	0.98

参考：貴組合の男女別・年代別1人あたり医療費（2017年度）

	男性	女性	20代	30代	40代	50代	60代～
貴組合	157,321円	130,189円	90,717円	99,323円	125,379円	218,923円	321,100円
業態平均	161,060円	158,018円	84,483円	117,812円	140,873円	211,627円	335,054円
全組合平均	146,872円	152,563円	78,339円	107,910円	135,682円	211,620円	326,489円

※性・年齢補正後組合差指数とは、医療費の組合差を表す指標として、1人あたり医療費について、加入者の性・年齢構成の相違分を補正し、全組合平均を1として指数化したもの。指数が1より高いほど、全組合平均と比較して性・年齢補正後の医療費が高い傾向であることを示す。具体的な算出方法は、参考資料巻末「各指標の算出方法」参照。

健康スコアリングレポート【レポート本紙】

2019年度版

厚生労働省 日本健康会議 経済産業省